



Asutused nimekirja alusel

28.01.2026 nr 6-3/26/349-2

Ahisilla lubjakivikarjääri keskkonnaloa taotluse keskkonnamõju hindamise programmi avalikustamisest teavitamine ja seisukoha küsimine

Anname teada, et avalikustamisel on Ahisilla lubjakivikarjääri keskkonnaloa taotluse keskkonnamõju hindamise (KMH) programm, mille kohta palume Teil esitada oma seisukoht.

KMH programmiga on võimalik tutvuda ajavahemikul 14.02.2026-08.03.2026 (k.a) keskkonnaotsuste infosüsteemi KOTKAS (<https://kotkas.envir.ee/>) (avalehel valida „KMH avalik väljapanek“).

Seoses keskkonnamõju hindamise ja keskkonnajuhtimissüsteemi seaduse (KeHJS) muudatustega toimub KMH programmi avalikustamisega samaaegselt ka asjaomastelt asutustelt seisukoha küsimine.

Seega palume teil esitada oma pädevusvaldkonnast lähtudes seisukoht KMH programmi asjakohasuse ja piisavuse kohta ning hinnata eksperdirühma koosseisulist piisavust, esitades oma seisukoht hiljemalt 08.03.2026. Juhime tähelepanu, et KeHJS-s tehtud muudatused ei võimalda enam pikendada seisukoha esitamise tähtaega. Kui eelpool nimetatud tähtjaks ei ole asjaomane asutus oma seisukoha esitanud, siis jätkub KMH programmi menetlus ilma konkreetse asutuse seisukohata.

KMH programmi avalik arutelu toimub **17.03.2026 algusega kell 16.00 Kose Kultuurikeskuses** (Hariduse 2, Kose alevik, Kose vald, Harjumaa).

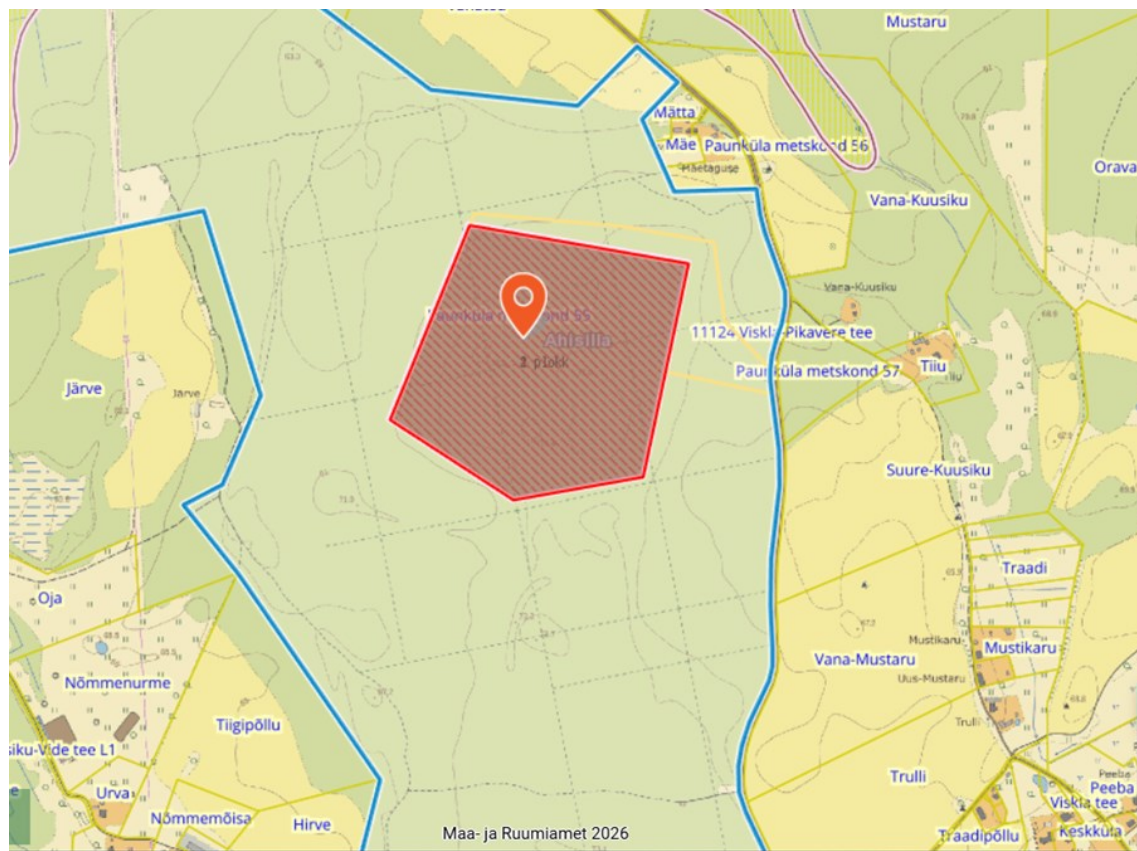
Taustainfo:

OÜ MERKO KAEVANDUSED taotleb ehituskruusa ja ehituslubjakivi kaevandamiseks keskkonnaluba. Kavandatav Ahisilla lubjakivikarjääri mäeeraldis asub Harju maakonnas Kose vallas Ahisilla külas Ahisilla lubjakivimaardlas (registrikaart nr 1020) riigile kuuluval katastriüksusel Paunküla metskond 55 (katastritunnus 33701:002:0574).

Taotletava mäeeraldise pindala on 23,03 ha ja mäeeraldise teenindusmaa pindala on 28 ha. Taotluse kohaselt on ehituskruusa aktiivse tarbevaru kogus 508 tuh m³, millest kaevandatav varu 503 tuh m³ ning madalamargilise ehituslubjakivi aktiivse tarbevaru kogus 1677 tuh m³, millest kaevandatav varu 1646 tuh m³. Kaevandamise keskmine aastamäär on 80 tuh m³ ning luba taotletakse 30 aastaks. Kaevandatud maa korrastatakse metsamaaks. Keskkonnaloa taotlus sisaldab lisaks maavara kaevandamisele ka välisõhu eriosa.

Roheline 64 / 80010 Pärnu linn/ Tel 662 5999 / e-post: info@keskkonnaamet.ee / www.keskkonnaamet.ee / Registrikood 70008658

Taotletav Ahisilla lubjakivikarjäär vajab keskkonnaluba saasteainete paiksetest heiteallikatest välisõhku väljutamiseks, kuna käitise kõikidest ühel tootmisterritooriumil asuvatest heiteallikatest väljutatakse saasteaineid koguses ületab künniskogust, milleks on 1 tonn.

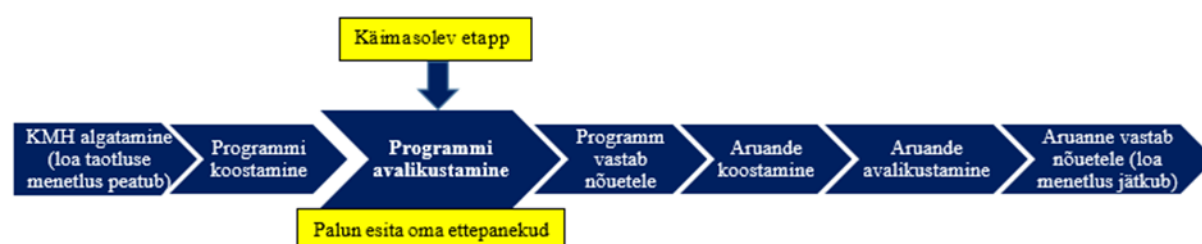


Taotletav Ahisilla lubjakivikarjäär. Alus: Maa- ja Ruumiameti geoportaali maavarade kaart

Taotletav mäeeraldis
 Taotletav mäeeraldise teenindusmaa

KMH viiakse läbi keskkonnaloa (tegevusloa) andmise üle otsuse tegemiseks, sh loatingimuste määramiseks. KMH käigus hinnatakse kavandatava tegevuse ja selle alternatiivide mõju keskkonnale, tuuakse välja selle olulisus ning võimalikud leevendusmeetmed negatiivse mõju vähendamiseks või vältimiseks. Keskkonnamõju hindab KMH juhtekspert ja eksperdirühm koos arendajaga.

KMH protsess koosneb mitmest etapist. Esmalt koostatakse KMH programm ning hiljem KMH aruanne. Programm on KMH lähteülesanne, milles pannakse paika raamistik ja ulatus, mis osas KMH korraldatakse, milliseid mõjusid hakatakse hindama, samuti lisauuringute vajadus, eksperdirühma koosseis jne. KMH programmi käigus ei hinnata mõjusid, vaid see on aluseks KMH aruande koostamisele. KMH tulemused võtab kokku KMH aruanne. KMH protsess on avalik ja kõigil on võimalik esitada ettepanekuid, vastuväiteid ja küsimusi KMH programmi ning KMH aruande kohta ning saada nendele vastused. Esitatud ettepanekuid, vastuväiteid ja küsimusi analüüsitakse ning asjakohaste märkuste alusel täiendatakse KMH programmi ning aruannet. Lisateavet KMH protsessi kohta leiab [siit](#).



KMH osapooled ja nende kontaktandmed:

Arendaja on OÜ MERKO KAEVANDUSED¹, kontaktisik Tõnis Haube, tel 510 5285, e-post: tonis.haube@merko.ee.

Otsustaja (keskkonnaloa andja) on Keskkonnaamet², kontaktisikud Marju Kuldmaa (KMH küsimused, telefon 513 8740) ja Jürgen Ojangu (keskkonnaloa küsimused, telefon 5863 5940), e-post info@keskkonnaamet.ee.

Keskkonnamõju hindaja on OÜ Inseneribüroo STEIGER³, juhtekspert Priit Kallaste, tel 668 1013, priit@steiger.ee.

Lugupidamisega

(allkirjastatud digitaalselt)
Helen Manguse
juhataja
keskkonnakorralduse büroo

Marju Kuldmaa 513 8740
marju.kuldmaa@keskkonnaamet.ee

¹ Aadress: Järvevana tee 9g, Kesklinna linnaosa, Tallinn, Harju maakond.

² Aadress: Suur tn 3, Jõgeva linn, Jõgeva linn, Jõgeva maakond.

³ Aadress: Männiku tee 104/1, Nõmme linnaosa, Tallinn, Harju maakond.